

# ION VIP

## Руководство по эксплуатации



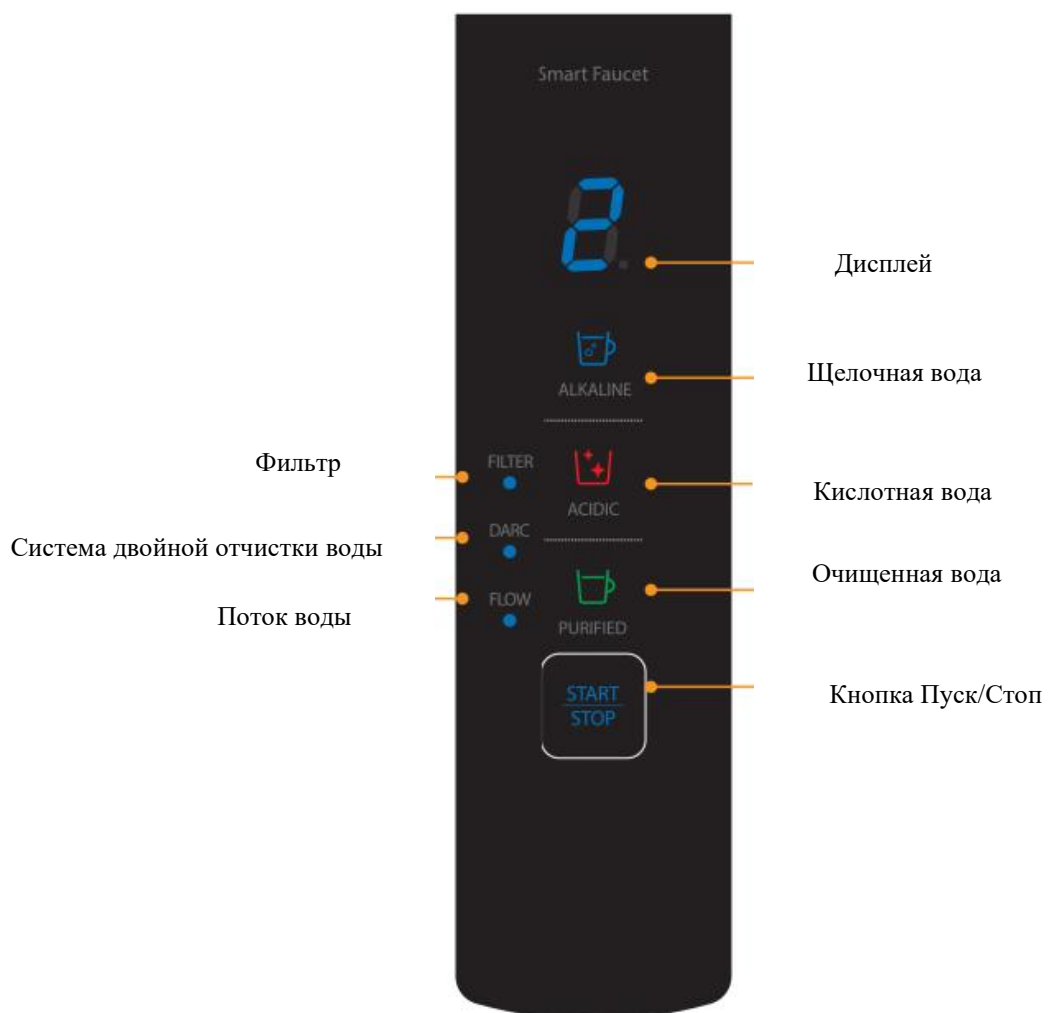
### Содержание

1. Наименование частей устройства ION VIP	_____	01
2. Руководство пользователя устройства ION VIP	_____	02-03
3. Режимы работы	_____	04-05
4. Использование режимов работы	_____	06-11

## Наименование частей устройства (Кран)

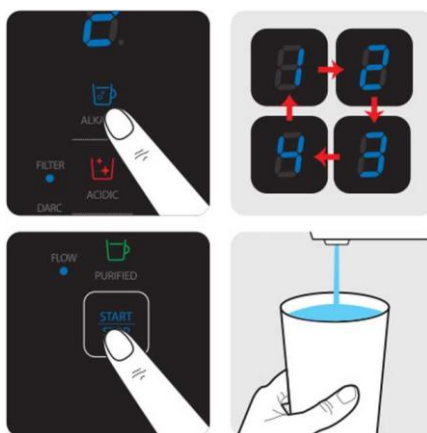


## Наименование индикаторов устройства (Кран)



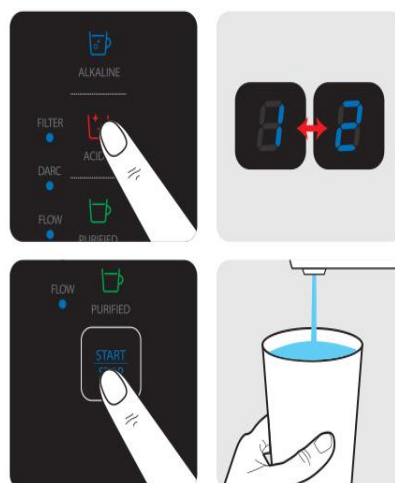
## Получение щелочной воды

1. Коснитесь кнопки Щелочная вода (ALKALINE) для выбора желаемого уровня (уровни 1-4)
2. После выбора желаемого уровня щелочи в воде, коснитесь кнопки Пуск/Стоп (START/STOP) для получения воды.
3. Нажмите кнопку Пуск/Стоп (START/STOP), чтобы прекратить подачу желаемого количества щелочной воды.



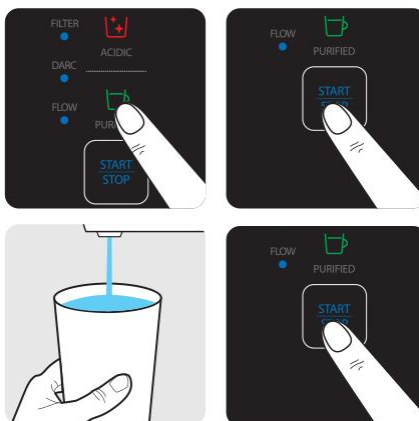
## Получение кислотной воды

1. Коснитесь кнопки Кислотная вода (ACIDIC) для выбора желаемого уровня (уровни 1-4)
2. После выбора желаемого уровня кислотности воды, коснитесь кнопки Старт/Стоп (START/STOP) для получения воды.
3. Нажмите кнопку Старт/Стоп (START/STOP), чтобы прекратить подачу желаемого количества кислотной воды.



## Получение очищенной воды

1. Коснитесь кнопки Очищенная вода (PURIFIED)
2. Коснитесь кнопки Пуск/Стоп (START/STOP) для получения воды.
3. Нажмите кнопку Пуск/Стоп (START/STOP), чтобы прекратить подачу желаемого количества очищенной воды.



## 2-1. Список рабочих режимов

Раздел	Описание настроек (Режим)	Страница
Основные характеристики	<ul style="list-style-type: none"> <li>▶ Выбрать уровень: Щелочность 4 (1,2,3,4), Кислотность 2 (1,2), Очистка (0)</li> </ul>	
	<ul style="list-style-type: none"> <li>▶ Звуковой сигнал (Доступен в мелодии, без функции голоса)</li> <li>-Общий звук переключения: динь</li> <li>-При остановке: динь</li> <li>-В эксплуатации: динь</li> <li>-Сигнал замены фильтра: дин-дон, дин-дон</li> </ul>	
	<ul style="list-style-type: none"> <li>▶ Функция отчистки (Условия эксплуатации)</li> <li>-Автоматическое переключение на 2 уровень Щелочной воды при остановке после использования Кислотной воды</li> <li>-Предупреждение: во время использования Щелочной или Очищенной воды, не спускать воду в течении 5 секунд, после использования Кислотной воды.</li> <li>(Доступно для набора воды, как правило, через 5 секунд)</li> </ul>	
	<ul style="list-style-type: none"> <li>▶ Световой индикатор <b>Системы двойной отчистки воды (Синий)</b></li> <li>-Световой индикатор включен: Работает Система двойной отчистки воды</li> <li>-Световой индикатор мигает: Возникла ошибка Системы двойной отчистки воды (01-07)</li> <li>-Световой индикатор выключен: Остановка работы Системы двойного очищения воды</li> </ul>	06
	<ul style="list-style-type: none"> <li>▶ Световой индикатор <b>Потока воды (Синий)</b></li> <li>-Световой индикатор включен: Стандартный поток воды (0,5 л/мин или более)</li> <li>-Световой индикатор мигает: Стандартный поток воды (0,5 л/мин или менее)</li> </ul>	06
	<ul style="list-style-type: none"> <li>▶ Световой индикатор <b>Фильтра (Синий)</b></li> <li>-Световой индикатор мигает: Фильтр пуст</li> <li>- Световой индикатор включен: Фильтруется оставшееся количество воды</li> <li>- Световой индикатор выключен: Положение Стоп (не требуется фильтрация оставшегося количества воды)</li> </ul>	07
<ul style="list-style-type: none"> <li>▶ Сброс фильтра: Нажать кнопку Очистка (PURIFIED) на 5 секунд</li> </ul>	07	

## 2-2. Список рабочих режимов

Раздел	Производитель	Подробное разъяснение	Страница
Рабочий режим 1 (Режим изменений)	Начальный экран  «LE 00» (Настройка уровня)	<p>Как войти: - Одновременно нажмите переключатели «Щелочная вода» и «Кислотная вода» (ALKALINE+ACIDIC) в течении 3 секунд</p> <p>Как отключить: - Коснитесь переключателя «ВКЛ/ВЫКЛ» (ON/OFF) на начальном экране</p> <p>Назначение переключателя: -Изменение режима: клавиша ОЧИСТКА (Настройка уровня → Фильтр)</p> <p>-Кнопка вверх: Клавиша «Щелочная вода»</p> <p>-Кнопка вниз: Клавиша «Кислотная вода»</p>	08-09
	Уровни (1-7)	<p>► Изменение уровня (1-7)</p> <p>-Диапазон значений:  (Неопределенный) – Основная программа – В зависимости от того, что вам нужно.</p>	10
	Фильтр (1-7)	<p>► Изменение значения пассивного фильтра (1-7)</p> <p>-Диапазон значений: 7 (фильтр полный)</p> <p>-1: Фильтр пустой -7: Фильтр полный</p>	11

## 2-3. Использование рабочих режимов

### ► Световой индикатор Системы двойной очистки воды (Синий)



#### Свет включен

Работает Система двойной очистки воды



#### Свет мигает

Возникла ошибка Системы двойной очистки воды



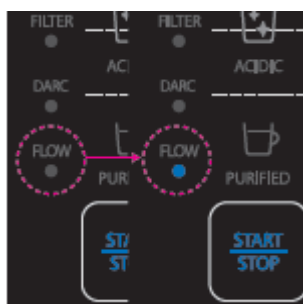
#### Свет выключен

Остановка работы Системы двойного очищения воды

---

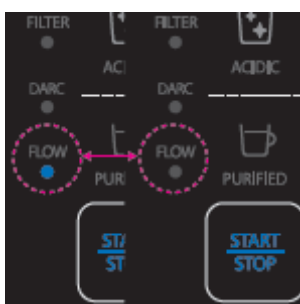
## 2-3. Использование рабочих режимов

### ► Световой индикатор **Потока воды** (Синий)



#### **Свет включен**

Стандартный поток воды (0,5 л/мин или более)



#### **Свет мигает**

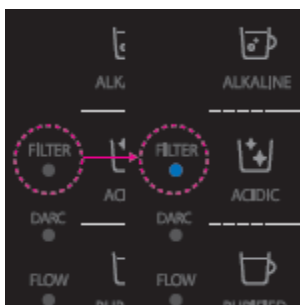
Стандартный поток воды (0,5 л/мин или менее)

---



## 2-4. Использование рабочих режимов

### ► Световой индикатор Фильтра (Синий)



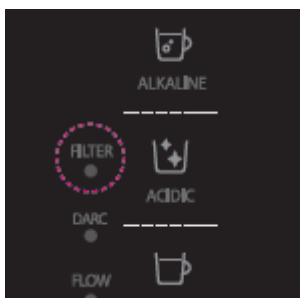
#### Свет включен

Фильтруется оставшееся количество воды



#### Свет мигает

Фильтр пуст



#### Свет выключен

Остановка (не требуется фильтрация оставшегося количества воды)

---

### ► Сброс фильтра



1. Удерживать кнопку ОЧИЩЕННАЯ ВОДА (PURIFIED) в течении 5 секунд.
2. Завершение сброса фильтра сопровождается звуковым сигналом «динь»

## 2-5. Использование рабочих режимов



Режим ожидания



Одновременно коснитесь на 3 секунды



Рабочий режим  
Начальный экран



Показывает настройку значений на каждом уровне  
Основные настройки уровня 4

Как войти в Рабочий режим

Одновременно коснитесь переключателей «Щелочная вода» и «Кислотная вода» (Alkaline+Acidic) на 3 секунды, и войдите в Режим Администратора



Рабочий режим



Коснитесь кнопки «ВКЛ/ВЫКЛ» (START/STOP)



Выход из режима Администратора полностью выполнен

Как покинуть Рабочий режим

При касании переключателя «ВКЛ/ВЫКЛ» (START/STOP) войдите в Режим Администратора. Покиньте Режим Администратора.

## 2-6. Использование рабочих режимов

► Смена режима:

Клавиша ОЧИЩЕННАЯ ВОДА (PURIFIED) (Настройка уровня → Фильтр)



Кнопка  
ОЧИЩЕННАЯ  
ВОДА  
(PURIFIED)



Режим выбора уровня  
Номер, отображаемый на  
экране, указывает  
установленный уровень



Режим Фильтра  
Номер, отображаемый  
на экране, указывает  
установленный уровень

► Меню увеличения значений: Клавиша «Щелочная вода»

► Меню уменьшения значений: Клавиша «Кислотная вода»



Кнопка повышения  
Щелочности



Кнопка понижения  
Кислотности



## 2-7. Использование рабочих режимов

### ► Смена уровня (1-7)



Режим уровня 1



Режим уровня 2



Режим уровня 3



Режим уровня 4



Режим уровня 5



Режим уровня 6



Режим уровня 7



## 2-8. Использование рабочих режимов

### ► Изменение значений пассивного фильтра (1-7)



Уровень 1 – остаток 0 л.



Уровень 2 – остаток 180 л.



Уровень 3 – остаток 864 л.



Уровень 4 – остаток 1,548л.



Уровень 5 – остаток 2, 232л.



Уровень 6 – остаток 2,916 л.



Уровень 7 – остаток 3, 600 л. (полный)



Значение начальных настроек: 7 (Полный)

-1: Фильтр пуст  
-7: Фильтр полон